

Madrid, 27 de marzo de 2013

## TELECINCO ESTRENA “GALERÍAS PARADISE” EXITOSA FICCIÓN DE LA BBC QUE MUESTRA LAS VICISITUDES DE LOS EMPLEADOS Y SELECTA CLIENTELA DE UNOS GRANDES ALMACENES EN LA INGLATERRA VICTORIANA

- Basada en la novela “El paraíso de las damas” de Émile Zola, la serie, protagonizada por Joanna Vanderham (“Dancing on the Edge”), Emun Elliott (“Juego de tronos”) y Elaine Cassidy (“Los Otros”), ha congregado a una media de seis millones de espectadores en su emisión en el canal británico BBC One
- Sarah Lancashire, Patrick Malahide, Peter Wight, Matthew McNulty y Ruby Bentall son otros de los intérpretes de esta historia de ambición, deseo y glamour
- Creada por Bill Gallagher, “Galerías Paradise” muestra los sueños y anhelos de Denise Lovett, una joven que trabaja en los primeros grandes almacenes de Reino Unido y que se ve cautivada por el encanto de la vida moderna



Entre sedas y una amplia selección de lujosos artículos, una joven de la campiña inglesa tratará de hacer realidad sus sueños en unos grandes almacenes dirigidos por un cautivador empresario hecho a sí mismo. Empleada y propietario, así como la selecta clientela y demás personal del floreciente establecimiento son los protagonistas de “**Galerías Paradise**”, serie inspirada en la novela de Émile Zola “El paraíso de las damas” que **Telecinco estrenará el próximo domingo 31 de marzo, a partir de las 16:00 horas.**

**Joanna Vanderham** (“Dancing on the Edge”, “The Runaway”, “Young James Herriot”) y **Emun Elliott** (“Laberinto”, “Juego de tronos”, “Prometheus”), en los papeles de *Denise Lovett* y *Moray*, respectivamente, encabezan el equipo artístico de esta adaptación televisiva de la novela de Zola -la undécima entrega de la saga literaria “Los Rougon-Macquart”- ambientada en el noroeste de Inglaterra de 1870.

Completan el elenco de esta ficción de época **Elaine Cassidy** (“Los otros”), **Sarah Lancashire** (“Coronation Street”), **Patrick Malahide** (“Billy Elliot”), **Peter Wight** (“Orgullo y prejuicio”), **Matthew McNulty** (“Misfits”), **Ruby Bentall** (“Robin Hood”) y **Sonia Cassidy** (“Vera”). **Bill Gallagher** (“Lark Rise to Candleford”, “The Prisoner”) es el creador de esta exitosa serie que promedió una media de **seis millones de espectadores en su primera entrega en BBC One**, cadena británica que **ha encargado una segunda temporada.**

Un **fastuoso vestuario**, una **cuidada recreación de los elementos propios de finales del XIX** y el espectacular **Lambton Castle de Durham como principal escenario** constituyen los **elementos distintivos de esta ficción** que cuenta la historia de *Denise*, una joven que se traslada a una ciudad del noroeste de Inglaterra con la esperanza de que su tío le dé trabajo en la tienda que regenta. Ante las dificultades económicas que atraviesa el pequeño negocio, acaba encontrando empleo en los grandes almacenes The Paradise, donde su encanto y espíritu comercial llaman la atención de *Moray*, el dueño del floreciente establecimiento.

**Romances, sueños de ambición y un oscuro secreto** que podría arruinar un emporio comercial tienen lugar en las distintas secciones de The Paradise, un negocio en el que todos los empleados tratan de convencer a las damas para que adquieran artículos que no necesitan realmente siguiendo la máxima del propietario: “*Hay una debilidad de las mujeres que debe ser explotada en beneficio del negocio*”.

### **Labrarse un ambicioso futuro profesional en los elegantes almacenes The Paradise, principal prioridad de la protagonista de la ficción**

Sentimientos como la ambición, el amor, el deseo y la ilusión forman parte de la vida de quienes trabajan, compran y hacen negocios en The Paradise, los primeros grandes almacenes fundados en el norte de Inglaterra por *John Moray*, un carismático viudo que inició su andadura profesional como dependiente de la sección de mercería de Emersons. Su gran labor comercial unida a un excelente olfato para los negocios le permitieron años después convertir a la pequeña tienda en The Paradise, un emporio situado en la zona más importante de la ciudad que se alza como el referente comercial de la ciudad, en detrimento de los pequeños comerciantes que luchan por seguir manteniendo sus establecimientos a flote. A la plantilla de The Paradise se une *Denise Lovett*, una encantadora y bella joven procedente de la localidad de Peebles, hecho que constituye el punto de arranque de la ficción.

Tras ser contratada como vendedora del departamento de mujeres, *Moray* descubre que *Denise* es un soplo de aire fresco para la sección dirigida por *Miss Audrey* y en la que también trabaja *Clara*, otra dependienta. Intrigas y negocios se suceden en este entorno en el que la decidida *Denise Lovett* tratará de hacer realidad sus sueños, mientras *Katherine*, la caprichosa y mimada hija de *Lord Glendenning*, de quien depende financieramente *Moray*, buscará la manera de contraer matrimonio con el atractivo y emprendedor dueño de los grandes almacenes.

### **Los personajes**

#### **PLANTILLA DE LOS GRANDES ALMACENES**



- **Denise Lovett**

Ambiciosa, inteligente y segura de sí misma: así es *Denise Lovett* (**Joanna Vanderham**), una joven que ha dejado la campiña inglesa para forjarse un futuro en la gran ciudad. Al ver que las dificultades económicas de su tío *Edmund* le impiden contratarla en la mercería que regenta, decide buscar empleo en The Paradise. En su primer día en el departamento de mujeres, se sorprende cuando le entregan un vestido de seda, la prenda más glamurosa que ha llevado en su vida y que constituye su uniforme de trabajo. Cuando conoce a *John*

*Moray*, el atractivo propietario de los elegantes almacenes, la joven comienza a admirarlo como empresario, mientras sueña con emular su éxito en los negocios. Su belleza y habilidad comercial despiertan el interés de *Moray* y los celos y suspicacias de las demás empleadas de *The Paradise*.

- **John Moray**



Su magnetismo y su arrebatadora sonrisa constituyen sus mejores armas en el difícil mundo de los negocios. *John Moray* (**Emun Elliott**) es un hombre hecho a sí mismo que ha trabajado duro para alcanzar el éxito empresarial: levantar *The Paradise* junto a su socio *Dudley*. Implacable y codicioso, es un experto en persuadir a las damas para que adquieran artículos que apenas necesitan. Aunque en los negocios hace gala de un talante duro y oscuro, en la intimidad *Moray* es un hombre que se siente solo tras haber perdido a su esposa en un terrible accidente.

- **Dudley**

Fundar *The Paradise* y convertirlo en uno de los negocios más florecientes de la ciudad ha sido posible gracias a la asociación empresarial entre *Moray* y *Dudley*. A diferencia de su carismático y apasionado socio, *Dudley* (**Matthew McNulty**) es un hombre calmado que siempre logra mantener el control a pesar de las múltiples dificultades a las que han tenido que enfrentarse para hacer de *The Paradise* una compañía sólida. Las atrevidas ideas empresariales de *John* en ocasiones le llevan a dejar atrás sus recelos y pragmatismo y a apostar por la audacia. En los negocios, *Dudley* y *Moray* forman la pareja perfecta.



- **Miss Audrey**

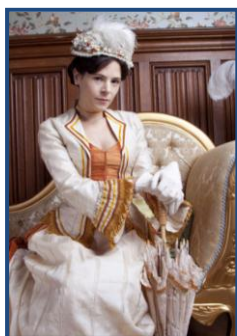
Dirige con mano de hierro el departamento de mujeres de *The Paradise* y su carácter férreo e inflexible infunde respeto a las empleadas que supervisa. *Miss Audrey* (**Sarah Lancashire**) insiste que todas las jóvenes dependientas deben acostarse pronto y que cualquiera de ellas que sobrepase los límites y sea descubierta en actitud flagrante con un dependiente masculino, tal y como sucedió con la predecesora de *Denise*, será inmediatamente despedida.



- **Clara**

Muchas de las empleadas de *The Paradise* se sienten atraídas por *John Moray*, pero a la llegada de *Denise* a la compañía sólo una, *Clara* (**Sonia Cassidy**), ha logrado mantener un breve romance con el apuesto copropietario de los grandes almacenes. Desconfiada y malintencionada, la joven ve a la nueva dependienta de la sección de mujeres como una rival y además conoce un oscuro hecho del pasado de su jefe que podría amenazar con revelar.

## ARISTOCRACIA LOCAL Y FAMILIARES



- **Katherine Glendenning**

Hija única del *Lord Glendenning*, el terrateniente local, *Katherine (Elaine Cassidy)* es una joven consentida, distinguida, manipuladora y apasionada. Enamorada de *John Moray*, el atractivo dueño de *The Paradise*, su amor no correspondido le causa gran frustración. A pesar de que él no pertenece a su misma clase social, no tiene ningún reparo en estrechar su relación con el empresario con el que tiene un punto en común: la ambición.

- **Lord Glendenning**

Su poder, riqueza y posición social le han convertido en un pilar de la comunidad de la ciudad inglesa en la que reside. Además de poseer numerosas propiedades, *Lord Glendenning* es uno de los banqueros más importantes de la ciudad y a él ha recurrido *Moray* para pedirle un préstamo. Siente gran adoración por su hija *Katherine*, a la que consiente la mayoría de sus caprichos.



- **Edmund Lovett**



Posee en la ciudad una pequeña mercería, tienda que ha logrado levantar tras duros años de trabajo y de esfuerzo. El tío de *Denise*, *Edmund Lovett (Peter Wight)* soñaba con dejar a su sobrina las riendas de su negocio, pero la dura competencia con los almacenes *The Paradise* le impiden contratar a la joven a su llegada a la ciudad, por lo que le aconseja que acuda a la firma que dirige *Moray* en busca de trabajo. Mientras su sobrina despunta como dependienta en los almacenes, su negocio se encuentra al borde de la ruina.

### El espectacular *Lambton Castle* de Durham, principal escenario de la ficción

Recrear el lujoso, elegante y sofisticado ambiente de la clase alta británica de una ciudad victoriana a finales del siglo XIX ha sido el principal reto al que se ha enfrentado el equipo de producción de “*The Paradise*”. El enclave escogido ha sido **Lambton Castle**, emblemática mansión de los condes de Durham que ha simulado los distintos departamentos de los grandes almacenes. Junto a ella, se ha construido una calle típicamente victoriana llena de tabernas y tiendas, donde se han rodado otras de las secuencias de la ficción. Completa la lista de localizaciones **Biddick Hall**, otra de las propiedades de la familia Lambton en la que se ha recreado la residencia de *Lord Glendenning*.

*Lambton Castle* es una magnífica propiedad situada el condado de Durham entre las localidades de Sunderland y Chester-le-Street. El diseño actual que presenta la mansión fue decisión de John George Lambton, primer conde de Durham y gobernador general de Canadá, que inició su construcción a principios del siglo XIX sobre Harraton Hall, una construcción del siglo XVII. El castillo fue proyectado por los arquitectos Joseph Bonomi el viejo y su hijo Ignatius y construido siguiendo el estilo de castillo normando, muy de moda en aquella época, y su coste fue pagado con la riqueza de la familia acumulada con las minas de carbón. Al inmueble principal se le añadieron posteriormente nuevas construcciones como una gran entrada, levantada entre 1862 y 1865, que acabó siendo demolida en 1932.

## **Denise entra a trabajar en los grandes almacenas bajo la atenta mirada de Moray, en el arranque de “Galerías Paradise”**

### **Capítulo 1**

*Denise Lovett* llega a una ciudad del norte de Inglaterra buscando empleo en la tienda de mercería de su tío, cuyo negocio se ve amenazado debido al gran éxito de The Paradise, los primeros grandes almacenes de la ciudad. Como su tío puede permitirse contratarla, decide entrar a trabajar como vendedora en The Paradise bajo la atenta mirada de *Miss Audrey*, la responsable del departamento de mujeres. A su llegada, *Denise* suscita el interés de *Moray*, el carismático y ambicioso propietario de The Paradise.

### **Capítulo 2**

*Katherine*, la hija de *Lord Glendenning* que aspira a casarse con *Moray*, lleva a su amiga la señora *Brookmire* a The Paradise para animarla. Impresionada por la amplia selección de la tienda, compra una gran cantidad de artículos debido a la exquisita atención de *Sam*, dependiente del mostrador de mercería. *Moray*, por su parte, decide abrir a esta acaudalada clienta una cuenta propia en el establecimiento. Posteriormente, cuando *Sam* trata de ayudar a la señora *Brookmire*, un malentendido amenaza su carrera y la reputación de los grandes almacenes. Entretanto, la excitación envuelve a los empleados de The Paradise cuando tiene lugar el anuncio de una nueva promoción, hecho que acaba frustrando a *Miss Audrey* y que brinda a *Denise* la oportunidad de brillar ante *Moray*.

### **El equipo artístico de la ficción**

Esta ficción dramática de la BBC está interpretada por los siguientes actores:

Joanna Vanderham	<i>Denise Lovett</i>
Emun Elliott	<i>John Moray</i>
Elaine Cassidy	<i>Katherine Glendenning</i>
Sarah Lancashire	<i>Miss Audrey</i>
Patrick Malahide	<i>Lord Glendenning</i>
Peter Wight	<i>Edmund Lovett</i>
Matthew McNulty	<i>Dudley</i>
Ruby Bentall	<i>Pauline</i>
Sonia Cassidy	<i>Clara</i>
Arthur Darvill	<i>Bradley Burroughs</i>

GABINETE DE PRENSA

**MEDIASET**españa.

