

OLATS

On Line Advertising Technical Specifications





Megabanner

- ▶ Tamaño: **728 x 90 pixels.**
- ▶ Peso máximo: **50 kb.**
- ▶ Si el formato lleva **vídeo**, este debe llevar el **sonido desactivado por defecto.**
- ▶ [Clicktag](#)
- ▶ Material:
swf y gif/jpg + url o trackings.
Redirect.

* Para cualquier formato que se salga de lo habitual, consultar. Gracias.

Megabanner desplegable



- ▶ Tamaño: **728x90 pixels** expandible a **728x300 pixels** (expande hacia abajo con rollover/rollout).
- ▶ Peso máximo: **50 kb (cada una de las piezas)**.
- ▶ Si el formato lleva **vídeo**, este debe llevar el **sonido desactivado por defecto**.
- ▶ [Clicktag](#)
- ▶ Material:
Dos piezas swf y dos gif/jpg (728x90 y 728x300) + url o trackings Redirect.

* Para cualquier formato que se salga de lo habitual, consultar. Gracias.



Superbanner

- ▶ Tamaño: **980x90 pixels.**
- ▶ Peso máximo: **50 kb.**
- ▶ Si el formato lleva **vídeo**, este debe llevar el **sonido desactivado por defecto.**
- ▶ [Clicktag](#)
- ▶ Material:
swf y gif/jpg + url o trackings.
Redirect.

* Para cualquier formato que se salga de lo habitual, consultar. Gracias.

Superbanner desplegable



- ▶ Tamaño: **980x90 pixels** expandible a **980x300 pixels** (expande hacia abajo con rollover/rollout).
- ▶ Peso máximo: **50 kb** (cada una de las piezas).
- ▶ Si el formato lleva **vídeo**, este debe llevar el **sonido desactivado por defecto**.
- ▶ [Clicktag](#)
- ▶ Material:
Dos piezas swf y dos gif/jpg (980x90 y 980x300) + url o trackings.
Redirect.

* Para cualquier formato que se salga de lo habitual, consultar. Gracias.



Robapáginas

- ▶ Tamaño: **300x250 pixels.**
- ▶ Peso máximo: **50 kb.**
- ▶ Si el formato lleva **vídeo** este debe llevar el **sonido desactivado por defecto.**
- ▶ [Clicktag](#)
- ▶ Material:
**Swf y gif/jpg (300x250) + url o trackings.
Redirect.**

* Para cualquier formato que se salga de lo habitual, consultar. Gracias.

Robapáginas desplegable



- ▶ Tamaño: **300x250 pixels** expandible a **800x600 pixels** (expande a izquierdas y arriba con rollover/rollout).
- ▶ Peso máximo: **50 kb (cada una de las piezas)**.
- ▶ Si el formato lleva **vídeo**, este debe llevar el **sonido desactivado por defecto**.
- ▶ [Clicktag](#)
- ▶ Material:
Dos piezas swf y dos gif/jpg (300x250 y 800x600) + url o trackings.
Redirect.

* Para cualquier formato que se salga de lo habitual, consultar. Gracias.

Robapáginas doble



- ▶ Tamaño: **300x600 pixels.**
- ▶ Peso máximo: **50 kb.**
- ▶ Si el formato lleva **vídeo**, este debe llevar el **sonido desactivado por defecto.**
- ▶ [Clicktag](#)
- ▶ Material:
**Swf y dos gif/jpg + url o trackings.
Redirect.**

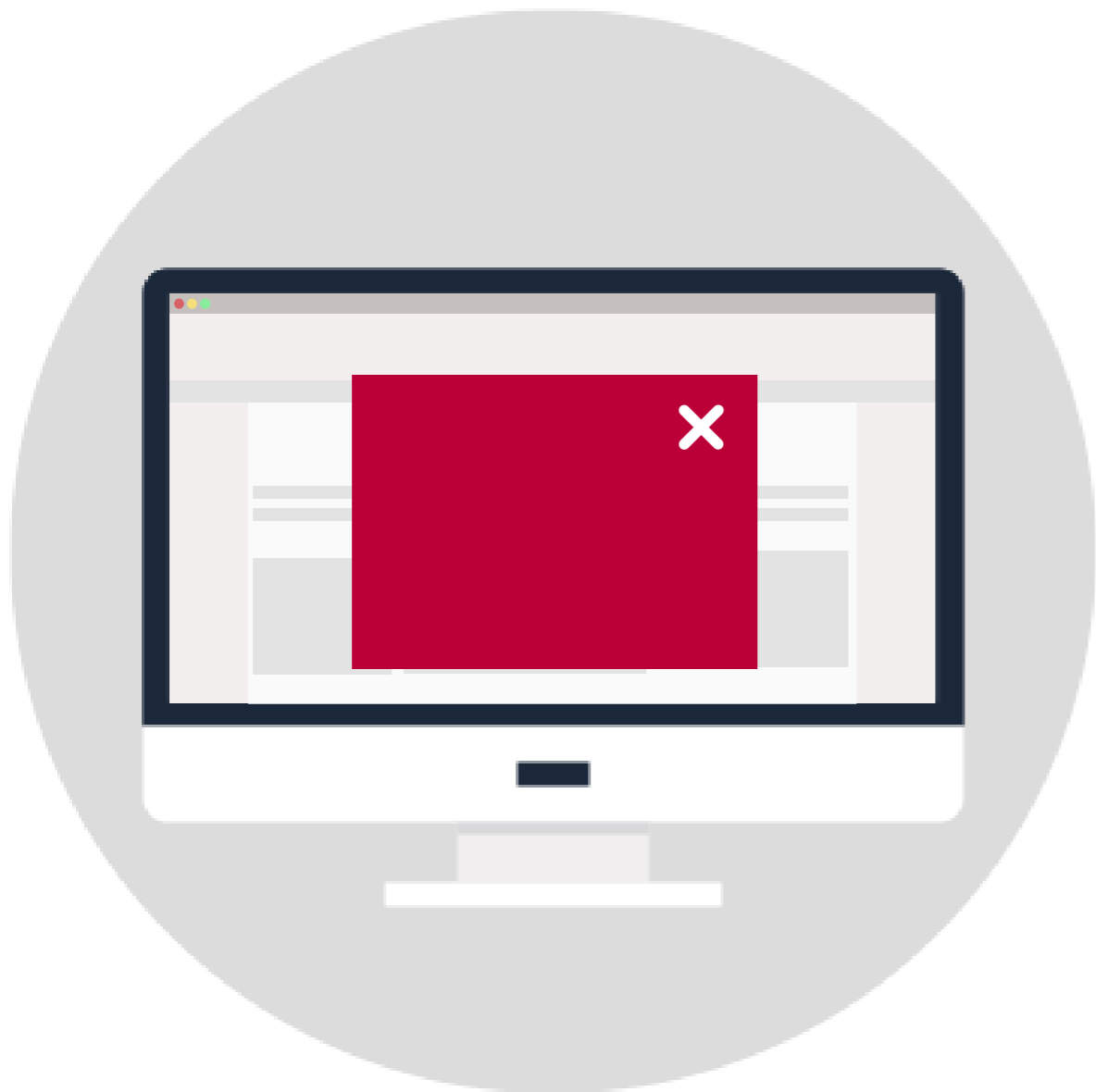
* Para cualquier formato que se salga de lo habitual, consultar. Gracias.



Robapáginas doble desplegable

- ▶ Tamaño: **300x600 pixels** expandible a **800x600 pixels** (expande a izquierdas con rollover/rollout).
- ▶ Peso máximo: **50 kb (cada una de las piezas)**.
- ▶ Si el formato lleva **vídeo**, este debe llevar el **sonido desactivado por defecto**.
- ▶ [Clicktag](#)
- ▶ Material:
DOs piezas **swf** y **dos gif/jpg** (300x600 y 800x600) + **url o trackings**.
Redirect.

* Para cualquier formato que se salga de lo habitual, consultar. Gracias.



Interstitial

- ▶ Tamaño: **800x600 pixels.**
- ▶ Peso máximo: **50 kb.**
- ▶ [Clicktag](#)
- ▶ Material:
swf y gif/jpg + url o trackings.
Redirects (esta pieza debe llevar botón de cierre visible y desaparecer automáticamente a los 12 segundos).

* Para cualquier formato que se salga de lo habitual, consultar. Gracias.



Billboard

- ▶ Tamaño: **980 x 250 pixels.**
- ▶ Peso máximo: **50 kb.**
- ▶ [Clicktag](#)
- ▶ Material:
**swf y gif/jpg + url o trackings.
Redirect.**

* Para cualquier formato que se salga de lo habitual, consultar. Gracias.



Cintillo

- ▶ Tamaño: **984x40 pixels.**
- ▶ Peso máximo: **50 kb.**
- ▶ [Clicktag](#)
- ▶ Material:
Swf y gif/jpg + url o trackings.

* Para cualquier formato que se salga de lo habitual, consultar. Gracias.



Cintillo desplegable

- ▶ Tamaño: **984x40 pixels** expandible a **984x250 pixels** (expande hacia abajo con rollover/rollout).
- ▶ Peso máximo: **50 kb (cada una de las piezas)**.
- ▶ [Clicktag](#)
- ▶ Material:
Dos piezas swf y dos gif/jpg (984x90 y 984x250) + url o trackings.

* Para cualquier formato que se salga de lo habitual, consultar. Gracias.



Vídeo standard

- ▶ Formato: **MP4 en formato 16:9.**
- ▶ Peso máximo: **5 Mb.**
- ▶ Duración máxima: **30 segundos** (Otra duración consultar)
- ▶ Material:
Vídeo + url o trackings.
Redirect Vast.
Vpaid (solamente en PC)

* Para cualquier formato que se salga de lo habitual, consultar. Gracias.



Vídeo Full! Screen

- ▶ Formato: **MP4 en formato 16:9 en HD**
- ▶ Peso máximo: **80 Mb.**
- ▶ Duración máxima: **30 segundos** (Otra duración consultar)
- ▶ Material:
**Vídeo + url o trackings.
Redirect Vast o Vpaid**

Formato solo disponible para PC

* Para cualquier formato que se salga de lo habitual, consultar. Gracias.



Vídeo Smart Screen

- ▶ Formato: **MP4 en formato 16:9 en HD**
- ▶ Peso máximo: **80 Mb.**
- ▶ Duración máxima: **30 segundos** (Otra duración consultar)
- ▶ Material:
Vídeo + url o trackings.
Redirect Vast

Formato solo disponible para SMART-TV

* Para cualquier formato que se salga de lo habitual, consultar. Gracias.



Vídeo Dynamic Skin

- ▶ Formato: **MP4 en formato 16:9 en HD**
- ▶ Peso máximo: **80 Mb.**
- ▶ Duración máxima: **30 segundos** (Otra duración consultar)
- ▶ Material:
Vídeo + url o trackings.

Formato solo disponible para PC

* Para cualquier formato que se salga de lo habitual, consultar. Gracias.



Overlay

- ▶ Tamaño : **480x70 pixels.**
- ▶ Material:
JPG/GIF+ url o trackings.

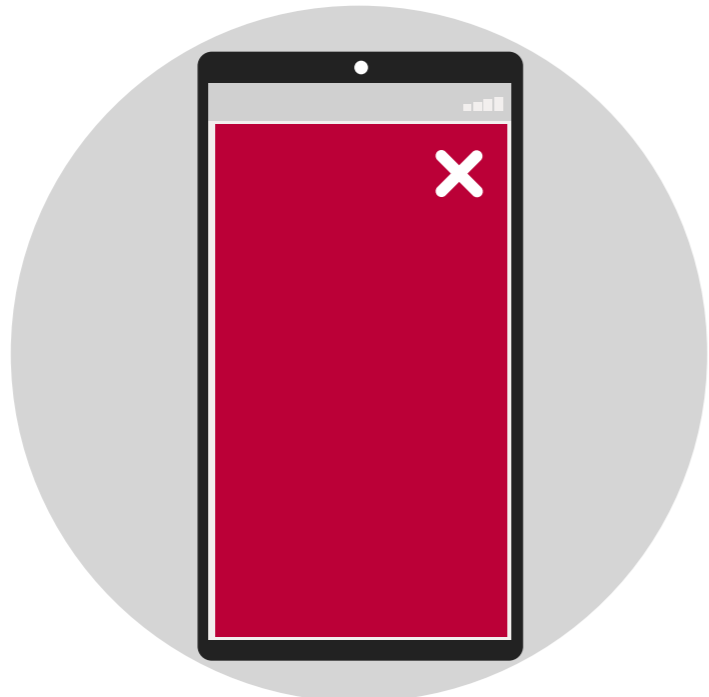
* Para cualquier formato que se salga de lo habitual, consultar. Gracias.



Skin

- ▶ Skin: **1600x965 pixels.**
- ▶ Material:
PSD.
- ▶ Observaciones: Dejar espacio interior de 1000x965 pixels en blanco para el contenido del site. 300x965 pixels por cada lado para la creatividad, en este área respetar el margen de hasta 140 pixels por cada lado para ubicar imágenes y textos de importancia.
- ▶ Cabecera: **728x90, 970x90, 1030x90, 1600x100.**
- ▶ Material:
Swf y gif/jpg + url o trackings, ó PSD para que lo monte diseño.
Redirect.

* Para cualquier formato que se salga de lo habitual, consultar. Gracias.



Móvil (APP's)

Interstitial

- ▶ Formato: **320x480 pixels (móvil) / 1024x768 pixels (tablet).**
- ▶ Material:
**jpg/gif + url o trackings.
Redirects.**

Banner

- ▶ Formato: **320x50 pixels.**
- ▶ Material:
**jpg/gif + url o trackings.
Redirects.**

* Para cualquier formato que se salga de lo habitual, consultar. Gracias.